



Tracing & Tracking

De gehele workflow inzichtelijk

In één overzicht heeft u alle productie informatie tot uw beschikking. Zowel op order- als op procesniveau heeft u inzicht in de voortgang en status van een order. Door middel van het instellen van deadlines, wordt er automatisch een signaal gegeven zodra een deadline wordt overschreden. Op deze manier kunt u uw aandacht richten daar waar het nodig is. Zodra een klant wil weten hoe het met zijn opdracht staat, heeft u online inzicht in de status. Met behulp van barcode apparatuur worden alle activiteiten geregistreerd en wordt automatisch de nacalculatie gevuld. Optioneel kunt u uw klant via internet inzicht geven in de voortgang van de or-

Enkele specificaties:

- Barcodeondersteuning beschikbaar.
- Orders zijn eenvoudig te traceren en er wordt statusinformatie weergegeven.
- Via de eBusiness oplossing heeft de klant desgewenst inzicht in de status van de order.
- Aantal en type productieprocessen bepaalt u zelf. U kunt een productieproces "drukkerij" aanmaken of iedere drukpers een eigen productieplaats geven.
- Controleprocessen kunnen worden toegevoegd om de kwaliteit te bewaken.
- In één scherm per proces inzicht in alle aankomende orders, geplande orders en orders in productie .
- Vanuit het systeem krijgt u een volledig, op procesniveau uitgesplitste, urenregistratie teruggekoppeld.
- Door middel van een diagram met kleurenkoppeling ziet u op een overzichtelijk urenrapport in één oogopslag waar de grootste vertraging van deze order heeft gezeten.
- In de productie wordt gebruik gemaakt van actieve HTML pagina's om te scannen. Voordeel hiervan is dat zowel op Apple als op Windows PC's gewerkt kan worden.

- Met de automatisch gevulde nacalculatie kunt u een goed en representatief vergelijk maken van de voor- en nacalculatie..

Voordelen:

- Inzicht in de voortgang en de status van de order op iedere werkplek.
- Interne peil- en controlepunten zorgen voor een hoge mate van kwaliteit en leverbetrouwbaarheid.
- Optioneel online inzicht voor uw afnemers.
- Met de verkregen informatie kunt u beter sturen en de gehele workflow optimaal managen.
- Het handmatig invullen van urenbriefjes is niet meer noodzakelijk.
- Met de informatie uit de nacalculatie kunt u uw kostprijscalculatie maximaliseren.





Business Solutions



Consultancy Services

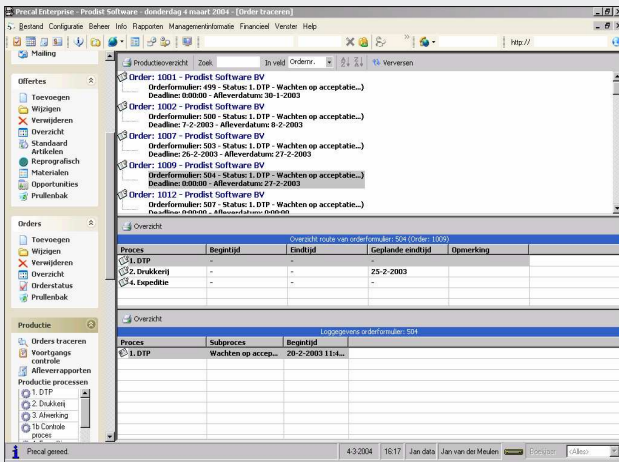


Education

Orders traceren

In de module Tracing & Tracking heeft u de mogelijkheid om, via de button Orders traceren, inzicht te krijgen in de status van uw lopende orders. Op het moment dat u een order opzoekt geeft de module u een duidelijk overzicht van de route welke de order nog moet doorlopen, bij welk proces de order zich nu bevindt en welke processen de order passeren moet. Ook wordt duidelijk gemaakt wat de begin- en eindtijd per proces is.

De geplande begintijd wordt inzichtelijk gemaakt samen met de ingevulde opmerkingen. U kunt tijdens het invoeren van de order deze informatie aangeven en hier ook per order een route aangeven. De controle op de starttijden en de daaraan gekoppelde deadlines worden door Precal automatisch in de gaten gehouden.



Met één druk op de knop haalt u hier ook een uitgebreid productieoverzicht naar voren met alle relevante informatie per afdeling.

Voortgangscntrole

Als u op de button Voortgangscntrole klikt, krijgt u per proces een duidelijk overzicht van alle orders. Dit wordt uitgesplitst in aankomende, geplande en orders in productie.

Indien een order op tijd langs alle processen "loopt" dan blijft het controle-icoontje groen. Op het moment dat een order in het proces de interne deadline overschrijdt, wordt er voor het ordernummer een uitroepteken geplaatst. Hiermee ziet u in een oogopslag of de orders op tijd of te laat worden gestart door de medewerkers.

Ook heeft u de mogelijkheid om een lijst met overschrijvingen uit te draaien en deze te gebruiken voor het herzien van uw planning.

Overzicht per medewerker

Op het moment dat één van uw medewerkers het voor hem/haar geautoriseerde barcodescherm opstart, heeft hij/zij onmiddellijk inzicht in zijn/haar aankomende, geplande of orders in productie.

Door middel van de barcodelezer kan de medewerker op het barcodeoverzicht de door hem/haar gebruikte uren en of hulpmaterialen scannen. Op het moment dat de medewerker met een actie start, begint de tijd automatisch te lopen en wordt de tijd online in de nomenclatie weggeschreven. Ook wordt op deze manier de urenregistratiekaart van de medewerker gevuld.

Het aantal scanprocessen dat een medewerker ter beschikking heeft is ongelimiteerd. Ook is het mogelijk om niet productieve uren zoals onderhoud en storing te scannen.

Aankomende orders voor proces 2: Drukken							
Orderform.	Order	Klant	Huidige proces	Werknemer	Starttijd	Deadline	Afleverdat
512	1021	Prodlist Software BV	Wachten op acceptatie...	058-2534111	-	-	0:00:00
524	1100	Prodlist Software BV	Wachten op acceptatie...	058-2534111	-	-	0:00:00
568	1151	Philips Consumer Goods	Wachten op acceptatie...	040-1726345	-	-	0:00:00
576	1149	Prodlist Software BV	Wachten op acceptatie...	058-2534111	-	-	9:10:20
577	1150	Prodlist Software BV	Wachten op acceptatie...	058-2534111	-	-	0:00:00
581	1154	Prodlist Software BV	Wachten op acceptatie...	058-2534111	-	-	29-10-2005

Geplande orders voor proces 2: Drukken							
Orderform.	Order	Klant	Huidige subproces	Werknemer	Starttijd	Deadline	Afleverdat
584	1171	Prodlist Software BV	Wachten op acceptatie...	058-2534111	-	-	3-12-2005
619	1203	Prodlist Software BV	Wachten op acceptatie...	E. van der Linden	23-1-2004 11:39:45	1-1-2005	3-1-2005
620	1203	Prodlist Software BV	Wachten op acceptatie...	058-2534111	-	10-1-2005	11-1-2005

Orders in productie voor proces 2: Drukken							
Orderform.	Order	Klant	Huidige subproces	Werknemer	Starttijd	Deadline	Afleverdat
514	1146	Prodlist Software BV	Drukken	E. van der Lin...	30-10-2003 15:16:29	8:08:00	25-9-2003
588	1013	Prodlist Software BV	Inrichten	E. van der Lin...	11-11-2003 11:48:18	8:08:00	28-3-2003

Scanformaat						Scannen	
Orderform.	Bewerking	Actie	Tijd	Werknemer		Werknemer	
508	Inrichten	Gestart	11.4	(004) E. van d.		Formulier	
425	Drukken	Gestart	0:00	(003) M. Bot		Status	

Een groot voordeel van deze informatie in een overzicht is dat de medewerker alle aankomende orders kan zien en op deze manier op een wat rustige periode aan orders kan trekken en niet hoeft af te wachten wat er allemaal aan staat te komen. Ook is het vrij invoeren van urenbriefjes e.d. op deze manier verleden tijd en heeft u altijd een actueel onderhanden werk overzicht.